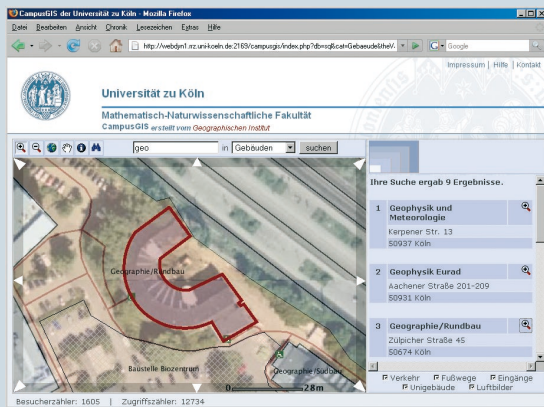


Merkmale

- Darstellung von Gebäudeplänen
- Gebäude-Suche
- Kopplung verschiedener Datenbanken
- detaillierte Auskunftsmöglichkeit über Personen und Einrichtungen in einem System



Werkzeuge

- Kartenansicht vergrößern
- Kartenansicht verkleinern
- gesamte Karte darstellen
- Kartenansicht verschieben
- Informationen abrufen
- Personen-, Gebäude- und Einrichtungssuche

Datenebenen

- Verkehr
- Fußwege
- Eingänge
- Umgebäude
- Luftbilder

Mitarbeiter

- Dipl.-Geogr. Ursula Baaser
Projektleitung, -koordination
- Martin Gnyp
Datenerfassung
- Simon Hennig
Datenerfassung, Datenbank-Kontakte, Google Earth
- Dirk Hoffmeister
Webdesign, -programmierung, Open Source
- Niklas Köhn
Programmierung
- Britta Louwen
Datenerfassung
- Dr. Rainer Laudien
Routing
- Prof. Dr. Georg Bareth
Projektleitung, Konzeption

Kooperationen

- Dipl.-Ing. Friedrich Lipp
Universitätsverwaltung -
Gebäude- und Liegenschaftsmanagement
- Prof. Dr. Horst Lohnstein
uk-online - Personen- und Einrichtungsverzeichnis
- Dr. Haiko Lüpsen
RRZK - Gebäudeverzeichnis
- Dipl.-Ing. Holger Schmieschek
Universitätsverwaltung - Bauangelegenheiten
- Dipl.-Phys. Volker Winkelmann
RRZK - Serverdienste

Kontakt

Ursula Baaser
u.baaser@uni-koeln.de
Geographisches Institut
Albertus-Magnus-Platz
50923 Köln
Tel. 0221 470 7019



Geographisches Institut
der Universität zu Köln



www.CampusGIS.de

Was ist das CampusGIS?

Das CampusGIS ist ein System zur

- Orientierung auf dem Campus
- Erstellung interaktiver Karten
- Suche von Personen, Einrichtungen und Gebäuden

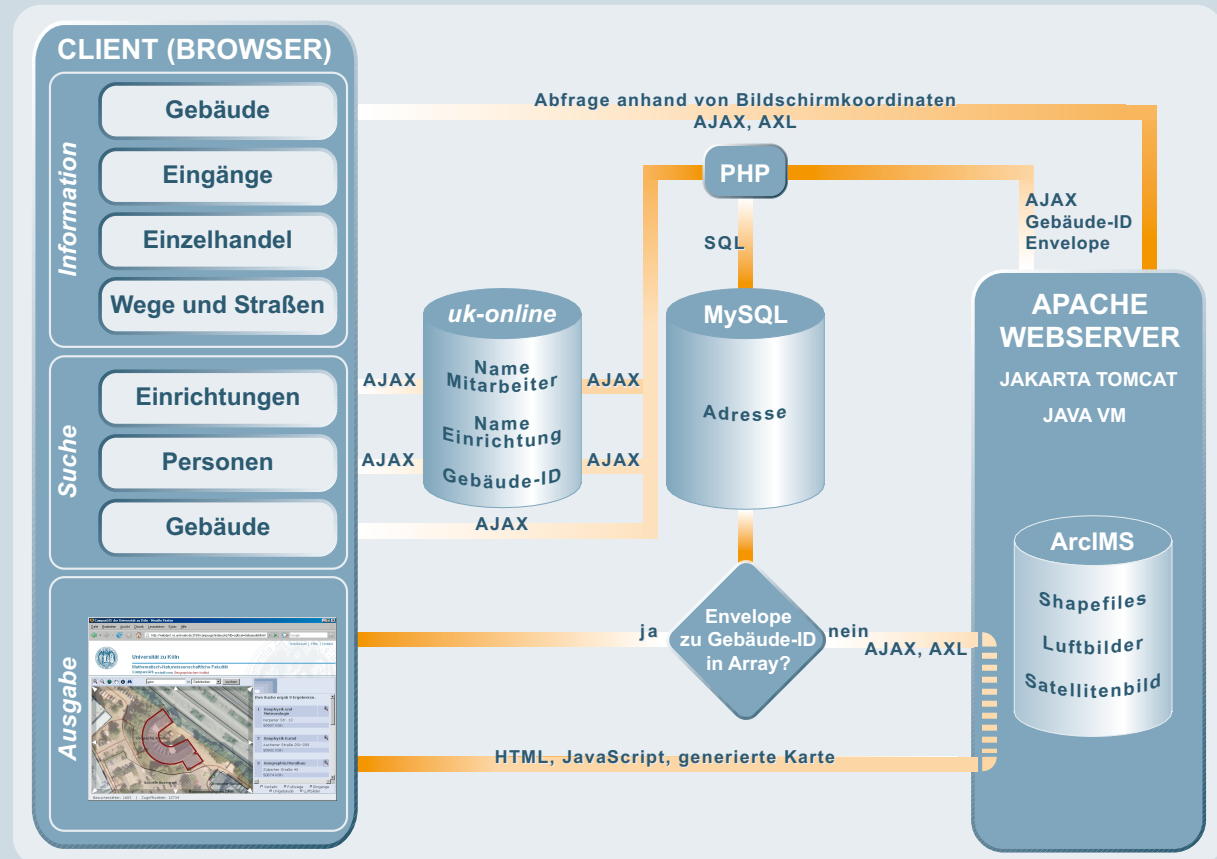
Im Fokus des weiteren Ausbaus stehen:

- Erweiterung um Routing- und Navigationsdienste
- Programmierung von graphischen Benutzeroberflächen für mobile Endgeräte

Die Projektgruppe „CampusGIS“, die aus der Arbeitsgruppe GIS & Fernerkundung des Geographischen Institutes hervorgeht, setzte sich zum Ziel, die vorhandenen Ressourcen (z. B. Lagepläne, Personenverzeichnisse, Gebäudelisten) in ein WebGIS zu integrieren und die Informationen gesammelt in einem Internet-Angebot zur Verfügung zu stellen. Das aufgebaute und dem Projekt zu Grunde liegende GIS könnte zusätzlich für zahlreiche Managementaufgaben der Universität zu Köln, z.B. für die Verwaltung der Liegenschaften, eingesetzt werden.

Das CampusGIS wurde seit Sommer 2005 schrittweise aufgebaut und ist seit Anfang 2006 betriebsbereit im Internet aufzurufen. Dennoch wird weiter an der Verbesserung der Funktionen und der Erweiterung der angebotenen Dienste gearbeitet. Für Ideen und Verbesserungsvorschläge sind wir immer offen.

Wie ist das CampusGIS aufgebaut?



Beispiel Personensuche

- Suchbegriff wird per URL als SQL-GET-Query an *uk-online* gesendet.
- Hier sind die Namen der Mitarbeiter mit den Gebäuden - in denen sich deren Büros befinden - verknüpft.
- Das Ergebnis ist eine XML-Antwort, aus der die Gebäude-ID ermittelt und zusammen mit der Personeninformation in einem globalen Array zwischengespeichert wird.
- Mit der Gebäude-ID wird über PHP die MySQL-DB nach der Adresse des Gebäudes abgefragt.
- Ebenfalls über die Gebäude-ID, die über eine AXL-Abfrage an den ArcIMS gesendet wird, erfolgt die Ermittlung des Kartenausschnittes (envelope).
- Abschließend generiert ArcIMS für diesen Ausschnitt aus den Shapefiles eine Karte. Die Informationen werden gesammelt als HTML- und JavaScript-Dateien mit der Karte zurückgesendet.